



# ISTITUTO COMPRENSIVO "G. FALCONE"

VIA ROMA – 84038 SASSANO (SA)

Tel. 0975/78248 - fax. 0975/518804

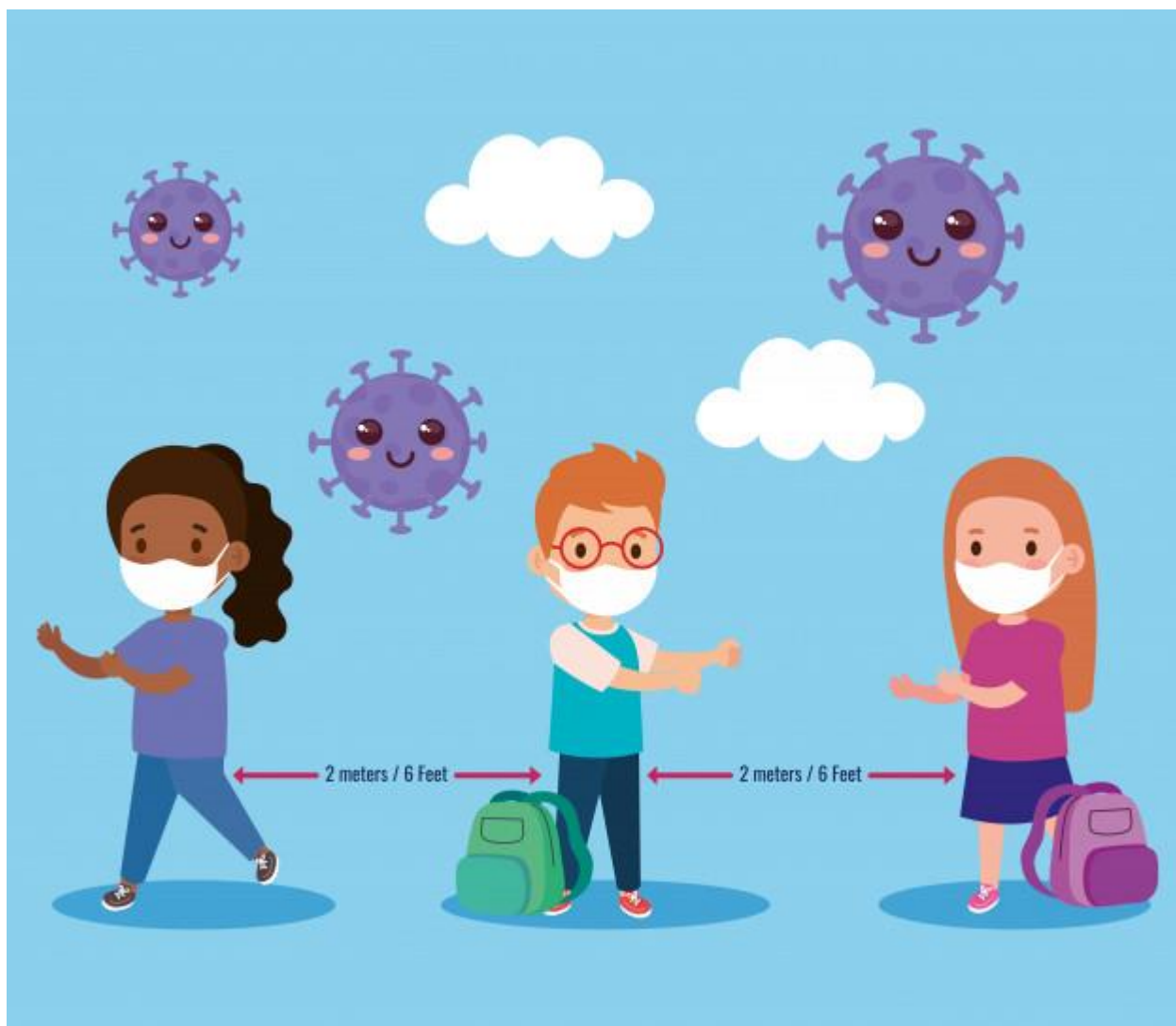
C.F.: 83003790652 - C.M.: SAIC881004 – AUTONOMIA 187 distr.61

e-mail: [saic881004@istruzione.it](mailto:saic881004@istruzione.it); [saic881004@pec.istruzione.it](mailto:saic881004@pec.istruzione.it); sito: [www.icsassano.edu.it](http://www.icsassano.edu.it)

## DISPOSIZIONI ANTI COVID-19

ELABORATE SULLA BASE DEL

REGOLAMENTO DI PREVENZIONE E CONTENIMENTO DELLA DIFFUSIONE DEL SARS-CoV-2



*Per quanto un regolamento possa contenere indicazioni severe e precise, nessuno potrà mai garantirne il rispetto se non c'è la collaborazione, il senso di responsabilità e la buona volontà da parte di tutti. Per questo ti chiediamo di far parte di questo sforzo comune per restare a scuola fino alla fine dell'anno e non mettere a rischio la salute di tutti noi e di chi ci aspetta a casa.*

1. Misura la tua temperatura prima di uscire di casa. Se supera i 37,5°C oppure se hai sintomi influenzali, resta a casa, avvisa i tuoi genitori e chiamate insieme il medico di famiglia per chiedere una diagnosi;
2. Installa sul tuo smartphone l'applicazione IMMUNI, creata per combattere la diffusione del virus, e ricordati di avvisare la scuola se sei entrato in contatto con persone risultate positive al virus;
3. Metti sempre nello zaino una mascherina chirurgica di riserva, un pacchetto di fazzoletti monouso e un flaconcino di gel disinfettante per uso personale.
4. Prima di salire sullo scuolabus, indossa la mascherina e mantieni per quanto possibile, la distanza prescritta di 1 metro dagli altri passeggeri;
5. Cambia la mascherina ogni giorno oppure quando diventa umida, evitando di maneggiarla, sia dalla parte interna che dalla parte esterna, o di appoggiarla su superfici non disinfettate;
6. Cerca di arrivare a scuola già indossando la mascherina. Non arrivare troppo in anticipo rispetto alla campana di ingresso in modo da evitare assembramenti in prossimità degli ingressi, nel giardino e nei cortili della scuola.
7. Raggiungi rapidamente la tua aula utilizzando l'ingresso riservato al settore di cui fa parte la tua classe senza fermarti in prossimità degli ingressi, delle scale o dei corridoi. All'ingresso i collaboratori scolastici potrebbero misurare la tua temperatura corporea con un termometro ad infrarossi;
8. Una volta in aula raggiungi il tuo posto, sistema il tuo giubbotto sulla sedia e i tuoi effetti personali (zaino) sotto la sedia o sotto il banco. Controlla che il banco sia posizionato correttamente, siediti e attendi l'inizio della lezione togliendo la mascherina chirurgica solo in presenza dell'insegnante;
9. Indossa la mascherina in tutte le situazioni in cui non hai la certezza di poter mantenere il distanziamento fisico di almeno 1 metro dalle altre persone. Indossa la mascherina anche quando lasci il tuo posto per raggiungere la cattedra o per uscire dall'aula o quando una compagna o un compagno o lo stesso insegnante, in movimento, si avvicinano a te a meno di 1 metro di distanza;
10. Durante la lezione puoi chiedere agli insegnanti di uscire dall'aula solo per andare ai servizi. Prima di uscire metti una spunta sul tuo nome nell'elenco affisso vicino sulla porta dell'aula;
11. Ricorda che qualsiasi locale della scuola va arieggiato aprendo le finestre almeno ad ogni cambio d'ora oppure durante la lezione su indicazione dell'insegnante;

12. Durante la giornata igienizzati più volte le mani, prima e dopo aver toccato oggetti o superfici di uso comune, utilizzando i dispenser dislocati nei corridoi o il tuo gel personale;
13. Resta all'interno del settore a cui è assegnata la tua classe, transitando verso un altro settore solo per andare durante gli intervalli ai servizi igienici, se non presenti all'interno del tuo settore, oppure su richiesta del personale scolastico;
14. Recati in giardino durante l'intervallo previsto per il tuo settore;
15. Rispetta il distanziamento fisico facendo riferimento alla segnaletica presente sul pavimento mentre sei in fila per accedere ai servizi igienici. Se tutti i segnali di attesa sono occupati, mantieni comunque la distanza minima di 1 metro dalle altre persone senza intralciare il passaggio nei corridoi;
16. Se devi andare in palestra o in un laboratorio, indossa la mascherina, aspetta l'insegnante e procedi assieme ai compagni rispettando la distanza interpersonale di sicurezza;
17. Anche all'interno dei laboratori, mantieni la distanza di almeno 1 metro dalle altre persone. Se non è possibile indossa subito la mascherina;
18. Alla fine della lezione in laboratorio di informatica o in palestra ti chiediamo di disinfettare gli oggetti utilizzati (tastiere, mouse, attrezzi sportivi etc.) con la carta e i prodotti disponibili nell'aula;
19. Durante l'attività sportiva scolastica puoi toglierti la mascherina, mantenendo un distanziamento fisico di almeno 2 metri dalle altre persone.
20. Quando devi fare attività sportiva scolastica, porta con te due sacche, una con gli indumenti e le scarpe sportive, l'altra vuota dove conservare gli stessi indumenti e le scarpe alla fine dell'attività;
21. In palestra e negli altri impianti sportivi, segui le indicazioni dell'insegnante per accedere agli spogliatoi a piccoli gruppi di 4-5 persone;
22. Negli spogliatoi lascia i tuoi effetti personali in corrispondenza del numero indicato dal tuo insegnante;
23. Al suono della campana della fine delle lezioni, resta al tuo posto in aula o in laboratorio, indossa la mascherina chirurgica, riprendi i tuoi effetti personali e aspetta il permesso dell'insegnante per uscire dall'aula o dal laboratorio a piccoli gruppi di 5-6 persone, poi lascia rapidamente la scuola utilizzando le scale e l'uscita assegnata al tuo settore senza fermarti negli spazi comuni;

24. Se avverti dei sintomi influenzali mentre sei a scuola, avvisa l'insegnante o il collaboratore scolastico più vicino. Verrai accompagnata/o in un'aula apposita ove attenderai l'arrivo dei tuoi genitori che ti riporteranno a casa. Una volta a casa, chiamate insieme il medico di famiglia per chiedere una diagnosi.

In caso di diagnosi di patologia diversa da COVID-19, rimarrai a casa fino a guarigione clinica seguendo le indicazioni del Pediatra di libera scelta o del Medico Medicina Generale che redigerà un certificato, così puoi rientrare scuola poiché è stato seguito il percorso diagnostico-terapeutico e di prevenzione per COVID-19 di cui sopra e come disposto da documenti nazionali e regionali (dal 3° giorno certificato medico)

SASSANO 18/09/20



**La Dirigente Scolastica**  
**Dot.ssa Patrizia Giovanna Pagano**

*Patrizia J. Pagano*